



ROBOTS

FICHE TECHNIQUE

Fiche technique générale

Mise à jour 11 mai 2010

Production

Compagnie les Voyages Extraordinaires
Théâtre Barnabé

Distribution

Mise en scène & composition : Christian Denisart
Scénographie & lumière : Gilbert Maire
Chorégraphies : Corinne Rochet & Nicholas Pettit
Composition & arrangements : Lee Maddeford
Costumes : Cécile Collet

La Femme : Laurence Iseli
L'Homme : Branch Worsham

Contacts

Production : Les Voyages Extraordinaires
Christian Denisart
Av. de Cour 9
1007 Lausanne
Suisse
+41 21 601 49 79
+41 76 386 14 72
christian.denisart@bluewin.ch

Tour manager : Black Lamb Productions
Marc Lambelet
Rue Enning 2
1003 Lausanne
Switzerland
+41 79 638 10 49
+41 21 351 40 55
info@blacklamb.ch

La présente fiche technique peut être modifiée selon les capacités techniques du théâtre
Nous vous remercions de bien vouloir appeler un contact de la compagnie pour vous
assurer que les modifications désirées n'empêchent pas le bon déroulement du
spectacle.

REMARQUES TECHNIQUES GENERALES

Description du spectacle

Durée : 1h15 sans entracte

Service nécessaire au montage

- 1 service technique de prémontage
- 7 services techniques déchargement montage
- 1 service de répétition (filage technique)
- 1 service de plus pour le déchargement du camion peut être nécessaire suivant la difficulté d'accès au plateau

Personnel demandé

- Personnel de déchargement en fonctions des difficultés
- 1 responsable technique connaissant les installations, lumière, son, plateau
 - 6 techniciens pour montages :
 - 2 techniciens lumière/polyvalents
 - 4 techniciens machinistes/polyvalents
 - 1 technicien plateau pendant les filages et représentation
 - 1 technicien pupitreur en régie pour assistance

voir planning de montage

Personnel en tournée

- 9 personnes :
- 1 responsable tournée
 - 1 metteur en scène
 - 2 comédiens
 - 1 technicien robotique
 - 1 technicien décor
 - 1 technicien lumière
 - 1 technicien son
 - 1 technicien accessoires et effet spéciaux

Véhicule de transport

- 1 container 40 pieds, par camion ou bateau. Prévoir une place de parking adéquate pour le déchargement et chargement, le container restant en principe sur place.
- 1 camionnette pour les robots et l'orchestre mécanique.

DECOR

Description décor

Fermé sur 3 côtés, un étage, le décor est plafonné. Ce plafond est monté au sol puis levé à l'aide des porteuses du théâtre

Poids plafond 750kg

Le décor comporte un ascenseur qui est tiré par une porteuse motorisée du théâtre.

Poids 150kg

(cf plans joint)

Aire de jeu nécessaire

min 9m de largeur par 8m de profondeur derrière le rideau de scène

Coulisse lointain 1m minimum

Coulisse cour et jardin 2m minimum

Ouverture de cadre min 9m

Hauteur sous perche 7m

Plateau

Le plateau et les cintres devront être entièrement dégagés à l'arrivée de l'équipe de déchargement

Matériel demandé

16 élingues spanset de 2m pour levage plafond

Air comprimé pour boulonneuse

Pièces jointes

Plans

Coupes

Implantation lumière

Liste projecteurs

EFFETS SPECIAUX

Demandés

Machine à fumée à Cour 1^{er} étage pour effet de douche
Machine à brouillard type MDG CO²

Fournis

2 explosions pyrotechniques simulant un court-circuit
1 bougie sur scène

LUMIERE

Matériels demandé ou équivalence

Commande

Un jeu à mémoire Grand Ma Light ou Ultra Light

Projecteurs

Voir liste annexe

Gélatine

Rosco 119

Lee 120 141 117

Bleu

Coulisse avec bleu si possible graduable

SON

Remarque générale

La régie son doit se situer dans la salle ou au minimum dans un espace largement ouvert sur la salle.

Diffusion

Puissance adaptée à la salle, avec sub

Diffusion stéréo à l'arrière-scène à l'étage, côté instruments mécaniques (1-2)

Régie

Une table de mixage 01V96 ou une petite LS9-16

Un lecteur CD avec autopause

Un stagebox à l'étage, Jardin

Scène

Micros:

- Kit Drum: (1x B52, 1x Sm57, 4x Ksm137 Hihat, Over Head, petite percussions)

- Orgue: 4 x KM184 Neumann

- Piano 2 x KM184 Neumann

- 2 x DI passiv

6 grands pieds de micro

6 petits pieds de micro.

Câblage ad hoc.

INTERPHONIE

Régie

Trois postes pour lumière, son et tops

Plateau

Un poste HF plateau **ou** un poste plateau Cour et un poste plateau Jardin

Un poste plateau lointain 1er étage

Un poste régie robots lointain

ROBOTIQUE

Électricité

220 V pour

- Recharge des batteries
- Régie

Régie

Installation d'un circuit vidéo entre la régie et le lointain du plateau

Installation d'un circuit vidéo entre la régie et le dessus de scène (fourni)

Installation d'un circuit vidéo entre la régie et l'ascenseur (fourni)

WIFI

La communication avec les robots se faisant par WiFi (802.11), les réseaux WiFi déjà installés sur le lieu doivent être signalés au responsable technique et être impérativement arrêté durant les représentations.

CONDITION D'ACCUEIL

Logements et repas:

1 personne arrive la veille du montage

2 personnes arrivent le matin du montage

6 personnes arrivent le matin de la veille de la Première

Loges :

Deux loges avec chaise, table avec miroir et éclairage adéquat.

Matériel nécessaire pour l'intendance

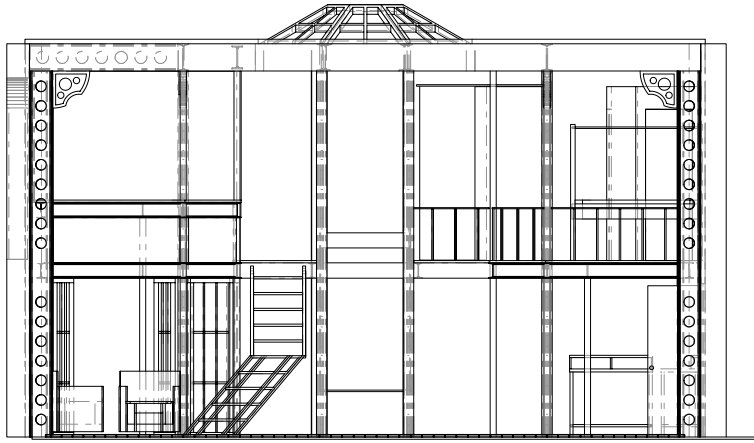
Planche à repasser

PLANNING DE MONTAGE DECOR ET LUMIERE

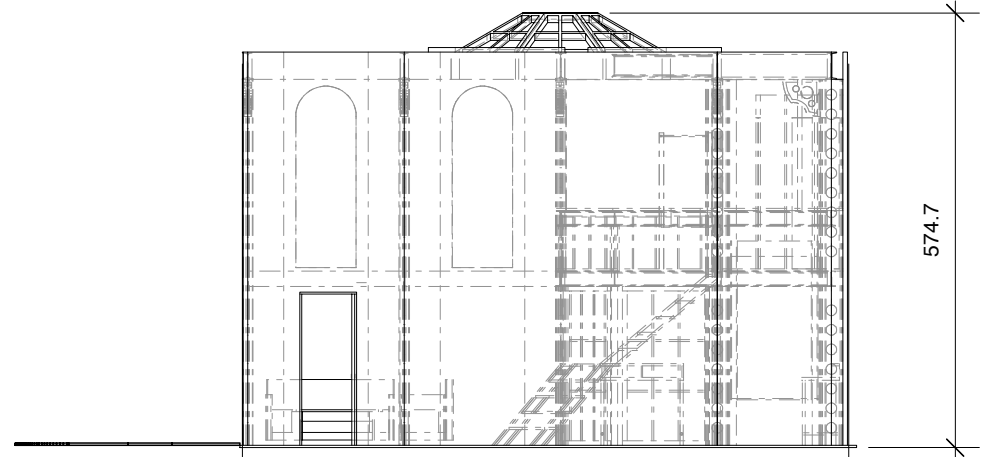
SERVICES	MONTAGE	PERSONNELS
prémontage	Prémontage lumière cintre (cf. plan ci-joint)	2 machinistes (1 cintrier)
1 ^{er} 9h-13h	Déchargement Montage sol Montage plafond au sol Montage boîte noire	1 chef plateau 4 machinistes (1 cintrier) 2 électriciens
2 ^{ème} 14h- 18h	Levage plafond Montage structure verticale Montage structure premier étage Montage éclairage salle	1 chef plateau 4 machinistes (1 cintrier) 2 électriciens
3 ^{ème} 19h- 23h	Finition montage étage Repose du plafond sur structure Montage étage musicien Montage escalier	1 chef plateau 4 machinistes (1 cintrier)
4 ^{ème} 9h-13h	Montage système ascenseur et réglage Montage lumière dans décor Finition étage, cuisine, atelier Déballage et contrôle des robots	1 chef plateau 4 machinistes (1 cintrier) 2 électriciens
5 ^{ème} 14h-18h	Montage paroi, Installation mobilier Installation coulisse Installation système vidéo pour robots Installation régie robot Finition câblage et patch Installation effet spéciaux	1 chef plateau 4 machinistes (1 cintrier) 2 électriciens
6 ^{ème} 19h-23h	Finition décor Focus Programmation des automatiques	
7 ^{ème} 9h-13h	Corrections effet Finition décor Essai robot Sound check Préparation filage technique	
8 ^{ème} 14h-18h	Filage technique Corrections	
9 ^{ème}	1 ^{ère} représentation	

PLANNING DE DEMONTAGE

SERVICES	MONTAGE	PERSONNELS
1 ^{er} En principe juste après la dernière représentation	Démontage et rangement Robots, instruments de musiques, accessoires, cablage, lumière décor	4 machinistes
2 ^e 9h-13h ou service de nuit selon besoin	Démontage décor et chargement	6 machinistes (1 cintrier)

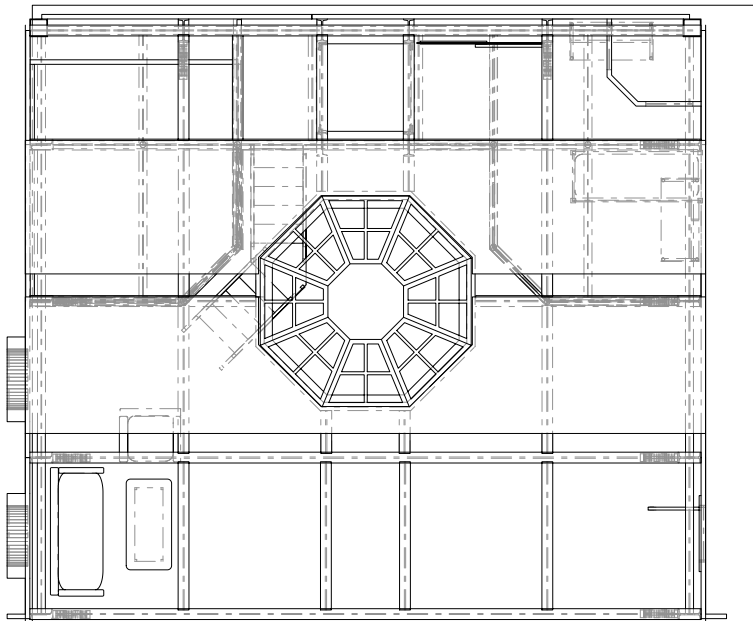


2 vue de face
Scale: 1:100



1 vue de droite
Scale: 1:100

801.8



899.7

3 vue en plan
Scale: 1:100

Date: **27.5.09**

scénographie Gilbert Maire
00 41 79 678 33 59

Instrument Schedule

Position	Channel	Inst Type	Purpose	Color
atelier	45	PAR 16 70W12V		230
	46	PAR 16 70W12V		230
	59	luminaire	mise sous tension	
	45	PAR 16 70W12V		230
	45	PAR 16 70W12V		230
	45	PAR 16 70W12V		230
chambre	57	PAR 16 70W12V		201
	56	PAR 16 70W12V		176
	57	PAR 16 70W12V		201
	57	PAR 16 70W12V		201
	57	PAR 16 70W12V		176
coupole	F4	PAR 64	haut escalier	CC
	F8	PAR 64	face centre	CC
	F1	PAR 64	devant porte	CC
	F5	PAR 64	chambre lat	CC
	F7	PAR 64	porte	CC
	96/97/98/99	TRYCHROME		RVBJ
	F6	PAR 64	chambre face	CC
	F2	PAR 64	bas escalier	CC
	F3	PAR 64	salon	CC
cuisine	48	Source 4 Zoom 25j-50j	fond atelier	241
	47	Source 4 Zoom 25j-50j	cabine douche	241
	54	par 36		241
	52	par 36		230
	53	par 36	douche cuisine	230
décor	58	lustre 6*80W spot	lustre	
	55	Par 36	armoire	230
	50	80W spot	luminaire salon	
derrière fenêtre	F11	PAR 64		CC
	F12	PAR 64		CC
	F10	PAR 64		CC
	F9	PAR 64		CC
derrière porte	44	PAR 64	ext porte	202
lat cour decor	39	par 36		230
	40	par 36		230
	37	par 36		230
	38	par 36		230

Position	Channel	Inst Type	Purpose	Color
lat jardin decor	35	par 36	lit	241
	36	par 36	douche	241
	34	par 36		230
	33	par 36		230
pont	104/105/106/	TRYCHROME		RVBJ
	23	Source 4 Zoom 25j-50j	face atelier	230
	25	Source 4 Zoom 25j-50j	salon	719
	100/101/102/	TRYCHROME		RVBJ
		Mac 500		
		Mac 500		
	24	Source 4 Zoom 25j-50j	escalier bas	176
		Mac 500		
	21	PC 1000	porte	230
	17	PC 1000	escalier bas	230
	15	PC 1000	salon	230
	19	PC 1000	milieu cour	230
	18	PC 1000	face centre	230
	22	Source 4 Zoom 25j-50j	porte	176
	16	PC 1000	paroi jardin	176
	20	PC 1000	paroi cour	176
porteuse contre	32	Source 4 Zoom 25j-50j	latéral couloir 1er	N/C
	30	pc 1000	contre chambre	719
	108/109/110/	TRYCHROME		RVBJ
	112/113/114/	TRYCHROME		RVBJ
	31	pc 1000	douche	119
	28	pc 1000	contre ascenseur	719
	27	pc 1000	contre escalier	719
	26	pc 1000	tuyaux orges	135
	29	pc 1000	contre	719
salle	3	Source 4 Zoom 15j-30j	escalier	162/247
	2	Source 4 Zoom 15j-30j	centre jardin	162/247
	1	Source 4 Zoom 15j-30j	face salon	162/247
	4	Source 4 Zoom 15j-30j	centre lointain	162/247
	51	Source 4 Zoom 15j-30j	face chambre	176
	6	Source 4 Zoom 15j-30j	devant porte	162/247
	5	Source 4 Zoom 15j-30j	centre cour	162/247
	14	pc 1000	centre cour	176/
	9	pc 1000	salon	241/
	8	pc 1000	porte	241/
	7	pc 1000	centre jardin	241/
	10	pc 1000	ascenseur	241/
	13	pc 1000	salon	176/
	12	pc 1000	porte	176/
	11	pc 1000	ascenseur	176/