



Description du spectacle

Durée : 1h10 sans entracte

Destination : tout public, dès 7 ans

Langue : français

Production

Création - Le Petit théâtre, Lausanne

Tournée - Compagnie les Voyages Extraordinaires

Adresse

Les Voyages Extraordinaires

Christian Denisart

av. de Cour 9

CH - 1007 Lausanne

info@lesvoyagesextraordinaires.ch

Site internet

<http://www.lesvoyagesextraordinaires.ch>

Contact

Technique décor et lumière : Gilbert Maire +41 79 678 33 59

Administration et son : Christian Denisart +41 76 386 14 72

Régisseur général création : Christian Michaud +41 21 323 62 13

Plans joints

Croquis décor

Décor, vue de dessus

Système de fermeture fond noir

Implantation cintres et salle

Implantation sol

La présente fiche technique peut être modifiée selon les capacités techniques du théâtre.

Nous vous remercions de bien vouloir prendre contact avec un membre de la compagnie pour vous assurer que les modifications désirées n'empêchent pas le bon déroulement du spectacle.

Service nécessaire au montage

4 services techniques de déchargement et montage
1 service de répétition (filage technique)

Personnel nécessaire

Personnel de déchargement en fonction des difficultés

1 responsable technique connaissant les installations, lumière, son, plateau
4 techniciens pour montage
2 techniciens lumière/polyvalents
2 techniciens machinistes/polyvalents

1 technicien plateau pendant les filages et représentations
1 technicien en régie pour assistance

Voir planning de montage

Personnel en tournée

6 comédiens
2 techniciens
1 régisseur lumière et son

Véhicule de transport

1 camion
Prévoir une place de parking adéquate pour le déchargement et chargement, le camion ne reste en principe pas sur place.

Description décor

Cf plans joints
Structure porteuse système décor et effets spéciaux dimensions 12 x 1 m
hauteur 5 m env.
Aire de jeu min 9 x 6 m
Coulisse cour et jardin 2 m minimum
Ouverture de cadre minimum 8 m
Hauteur sous grill 5 m

Exposition

En collaboration avec le Centre International Jules Verne (Amiens, F), nous proposons une exposition sur le thème des machines de Jules Verne, comportant 7 panneaux, une grande maquette en vitrine et 2 petites sur socle ou suspendues, à monter en principe dans le foyer du théâtre.

Plateau

Le plateau et les cintres devront être entièrement dégagés à l'arrivée de l'équipe de déchargement.

Sauf accord oral entre les deux théâtres, les horaires de la fiche technique devront être respectés.

Matériel nécessaire

Deux demi-fonds noirs fixes, pendrillon central mobile ou demi-fond sur patience frise base, voir plan fond noir annexé

CotésPlans à l'allemande ou plans à l'italienne sur les côtés

Sorties Jardin et Cour

4 litres d'eau bouillante 5 min avant le début du spectacle

2 kg de glace carbonique par représentation (prendre contact si problème)

Effets spéciaux

1 machine à fumée (attention détecteur de fumée)

1 effet de glace carbonique

1 machine à bulles

Lumière

Voir matériel demandé ou équivalence

Commande

1 jeu à mémoire type Avab presto, mini expert

Projecteurs

12 PC 1000 w

7 PC 500 w

10 découpes ETC junior 575

8 découpes Théâtre 500 w

4 découpes Juliat 614

6 PAR 64 cp 62

3 F1

Puissance

60 circuits

10 circuits au plateau

15 circuits en salle

35 circuits sur cintres

4 circuits demandent une charge

Gélatine

Rosco 119

Lee 116 117 120 135 136 143 200 202

Bleu

Coulisse avec bleu si possible graduable

Lampe bleue sur les deux postes machinerie plateau

Son

Remarque générale

La régie sera installée de préférence en salle.

Diffusion

Puissance adaptée à la salle

Diffusion stéréo principale en façade (1-2)

Diffusion stéréo secondaire à l'arrière-scène (3-4)

Diffusion sub mono indépendante (5)

Deux sorties supplémentaires pour les mini haut-parleurs intégrés dans le décor (6 et 7)

Régie

Une table de mixage 8 entrées dispatchées en 7 sorties (voir Diffusion)

Un lecteur Minidisc (envoi sur 5)

Deux lecteurs CD (envoi à choix sur 1-2, 3-4 ou 7)

Un micro SM58 avec pied droit sur scène (envoi à choix sur 6 ou 7)

Interphonie

Un poste en régie, un plateau Cour, un plateau Jardin

Matériel fourni par la compagnie

Mini haut-parleurs intégrés dans le décor (6 et 7)

Condition d'accueil

Loges

Prévoir loges hommes pour 6 personnes, chaises, tables avec miroirs et éclairages adéquats en quantité suffisante.

Matériel nécessaire pour l'intendance

Loge maquillage
Planche à repasser
1 machine à coudre

Planning de montage

1er service	9h-13h	montage tapis de sol, montage faux grill, montage lumière
2ème service	13h-18h	montage décor, montage lumière, patch
3ème service	19h-23h	réglage lumière
4ème service	9h-13h	finitions décor, conduite lumière, réglage son
5ème service	14h-17h	filage technique et corrections
6ème service		1ère représentation

Le démontage et le chargement se font (en principe) à l'issue de la dernière représentation.

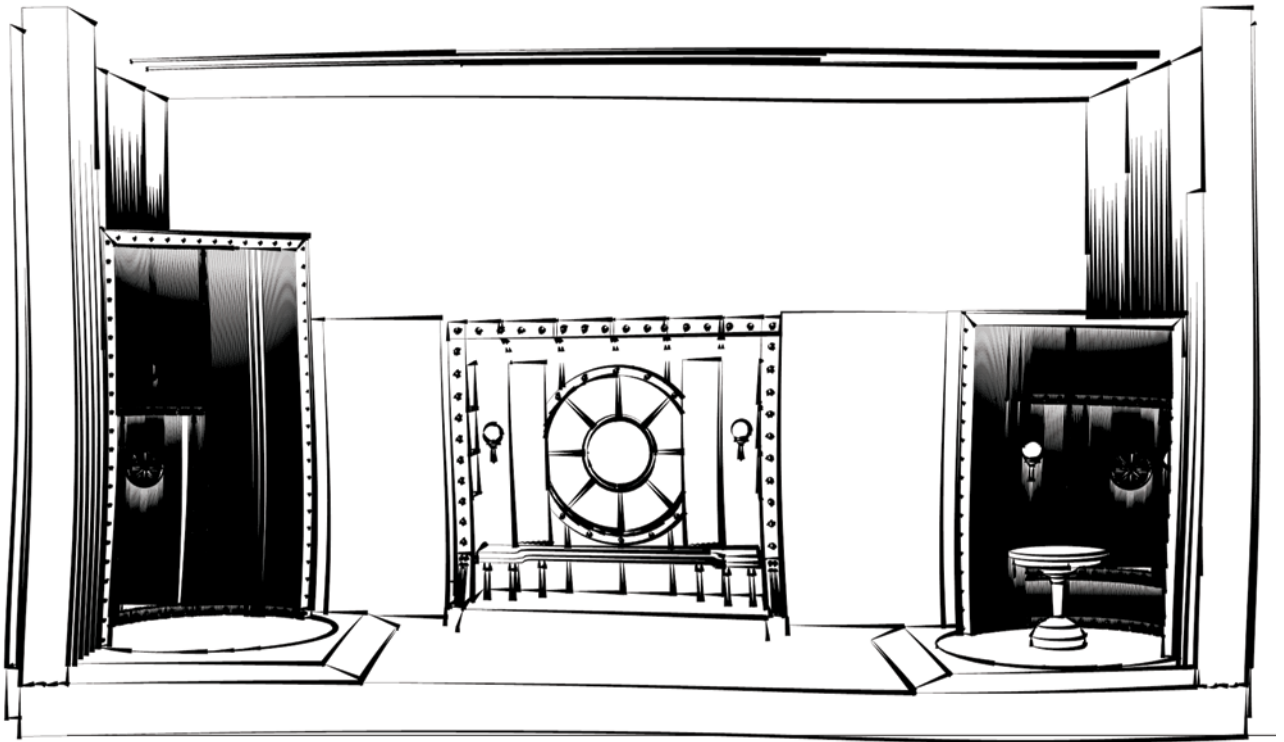


fig1: croquis

cyclo

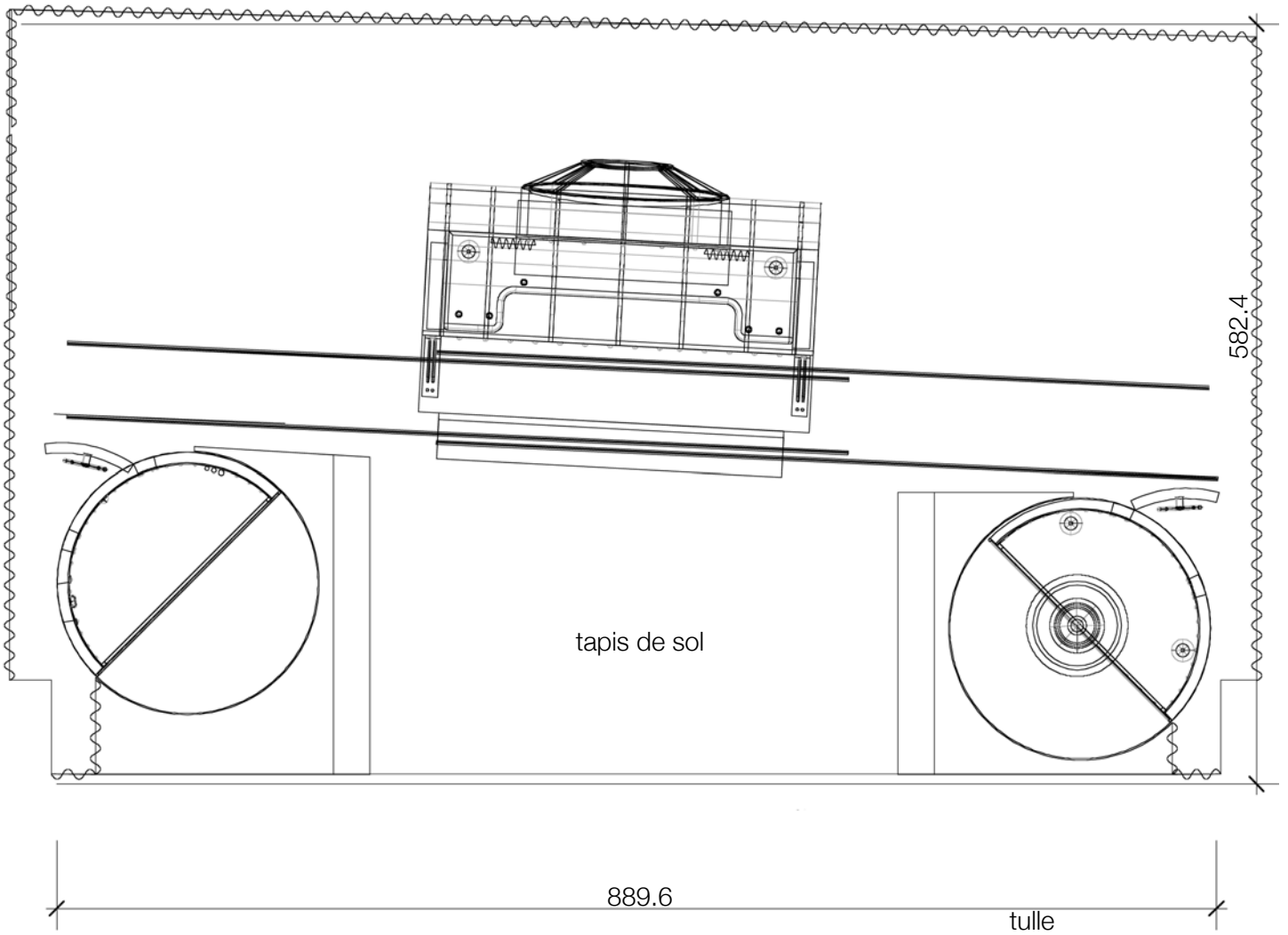
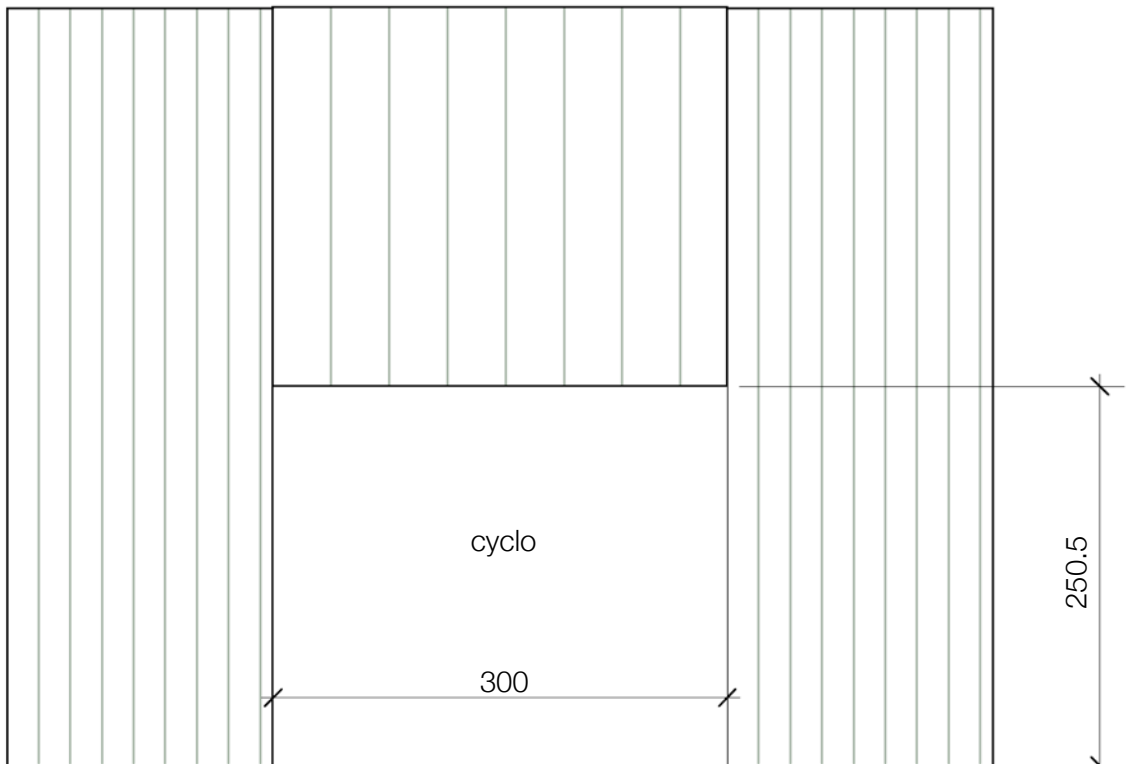


fig2: vue de dessus

fig3: système de fond noir en fond de scène



fond noir fermé



fond noir ouvert

Le système patience ou polichinelle doit être manipulable de la coulisse

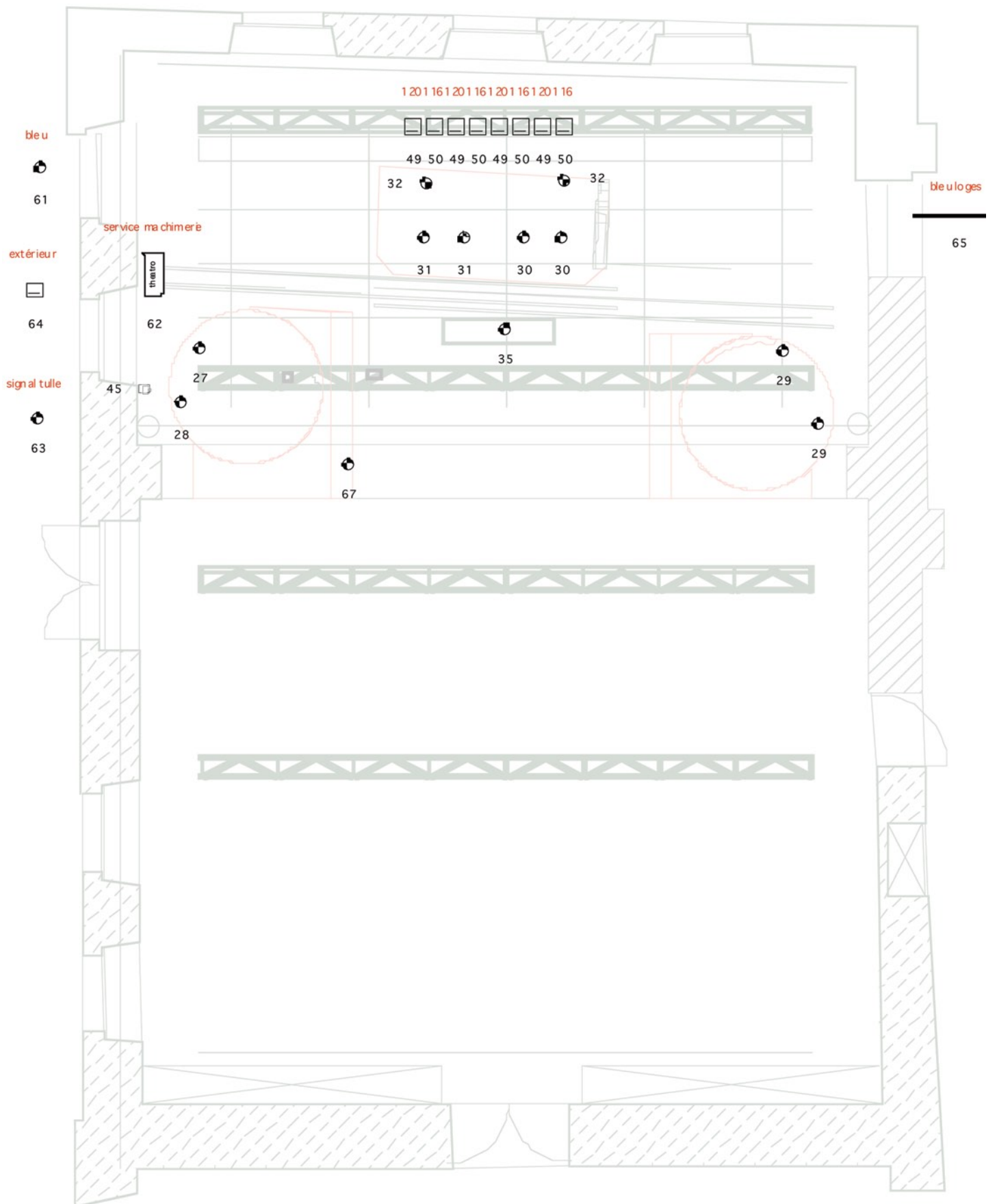


fig5: implantation lumière sol